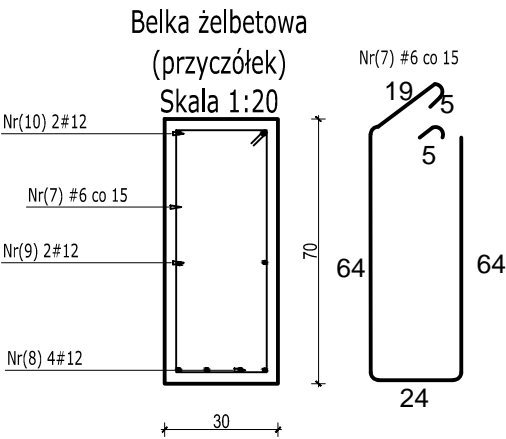
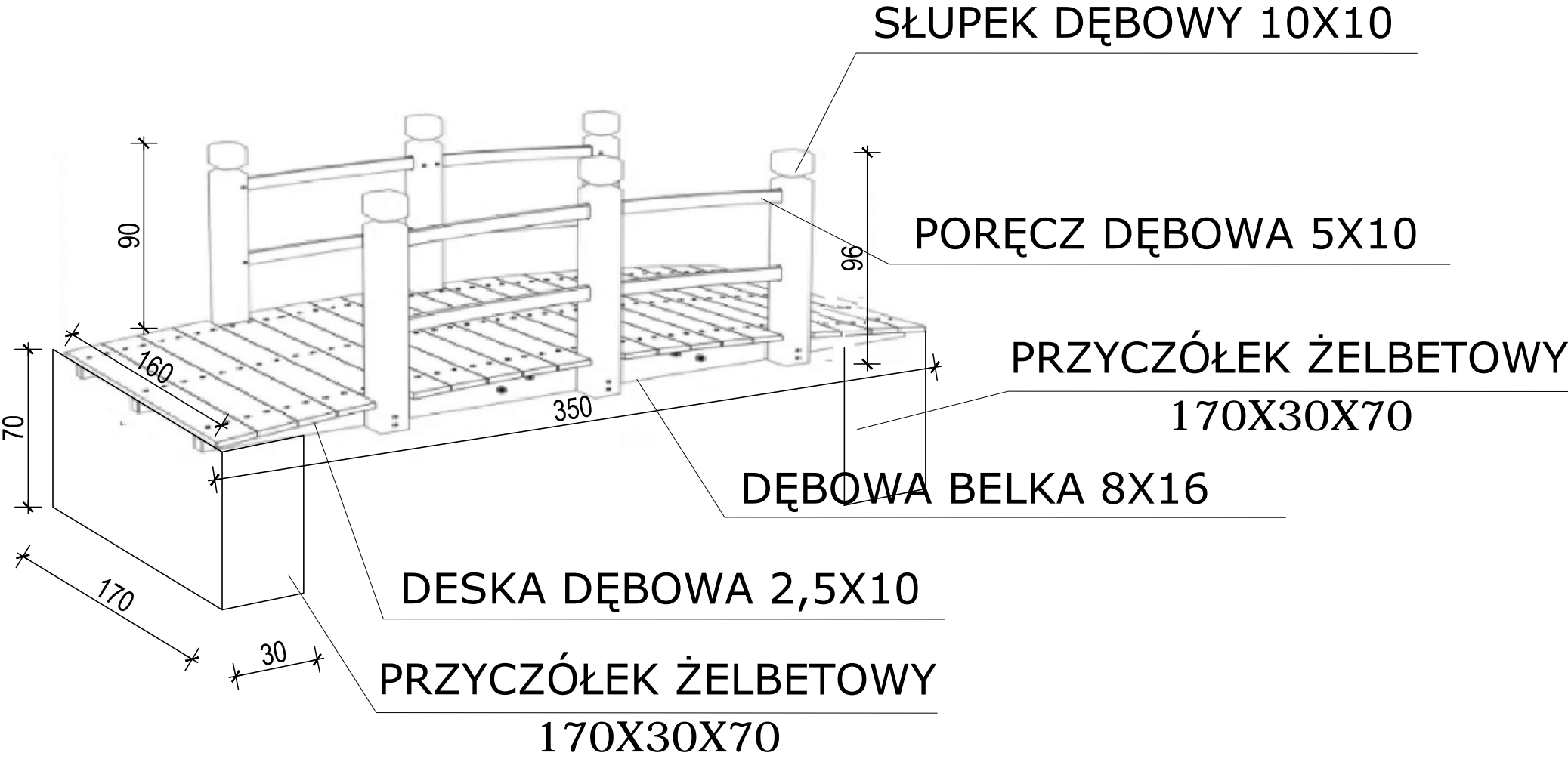


PRZEDSTAWIONE NA RYSUNKU URZĄDZENIA SĄ PRODUKTAMI SUGEROWANYMI I MOŻE NASTĄPIĆ ICH ZMIANA ZA ZGODĄ INWESTORA I POD WARUNKIEM ŻE BĘDĄ RÓWNOWAŻNE LUB LEPSZE.

MOSTEK Z DREWNA DĘBOWEGO IMPREGNOWANEGO (KOŁORYSTYKA DO UZGODNIENIA Z INWESTOREM). MOSTEK ZAMONTOWANY NA PRZYCZÓŁKACH ŻELBETOWYCH (WYLEWANYCH NA MIEJSCU LUB PREFABRYKOWANYCH). MOCOWANIE MOSTKA DO PRZYCZÓŁKA NA KOTWY CHEMICZNE.



OBIEKT: BUDOWA CENTRUM TURYSTYCZNEGO W WESOŁÓWCE				
ADRES OBIEKTU: Wesołówka, gm. Stanin, nr ewid. dz. 60/2 i 60/12 obręb geodezyjny: Wesołówka 0025				
TYTUŁ: KONSTRUKCJA KŁADKI			SKALA: 1:50	NUMER: K11
PROJEKTANT	SPECJALNOŚĆ	NR UPRAWNIENI	DATA	PODPIS
Andrzej Rafalski	konstrukcja	UAN/4224/45/37/86	2025-03	
SPRAWDZAJĄCY				
Marek Seremak	konstrukcja	MAZ/0497/POKK/14	2025-03	